

Démultiplier les capacités numériques des lycées

Pearltrees Education est un organisateur de ressources collaboratif qui démultiplie les capacités numériques des lycées

Un usage hors norme: 70% de professeurs actifs plus de 1h30 par jour!

The screenshot shows a Pearltrees Education resource page titled "La lumière: couleurs, images et vitesse". The page is organized into two main sections: "Découvrir et apprendre" and "Expérimenter et s'entraîner".

Découvrir et apprendre

- Lumière blanche et synthèse additive:** La lumière blanche est aussi bien émise par le soleil que par une ampoule électrique. Elle se déplace à la vitesse de 300000km/s. Elle est formée d'un mélange de couleurs: ce sont les couleurs de l'arc-en-ciel qui composent le "spectre" de la lumière visible. On distingue **sept couleurs**: le rouge, l'orange, le jaune, le vert, le bleu, l'indigo et le violet. Pour visualiser toutes les couleurs contenues dans la...
- Couleur des objets:** Un objet rouge n'apparaît rouge que s'il est éclairé par une lumière contenant les radiations rouges (rouge, jaune, magenta et blanc). Sinon il apparaît noir ou gris. Un objet noir apparaît toujours noir car il absorbe toutes les radiations colorées qu'il reçoit. Un objet blanc apparaît toujours de la couleur de la lumière qui l'éclaire car il diffuse toutes les radiations lumineuses colorées qu'il reçoit.
- Newton à la découverte des couleurs:** Illustration of Newton's experiment with a prism and a screen.
- Synthèse soustractive:** Diagram showing the subtractive color model with primary colors (cyan, magenta, yellow) and secondary colors (red, green, blue).

Expérimenter et s'entraîner

- Activité n°1: Reproduire l'expérience de Newton:** Image of a Newton's experiment setup with a lamp and a screen.
- Activité n°2: Modifier la couleur des objets:** Image of a glass pyramid with a white cube inside.
- Devoir Maison n°4: La lumière dans tous ses états:** Image of a person using a red laser pointer in a dark room.

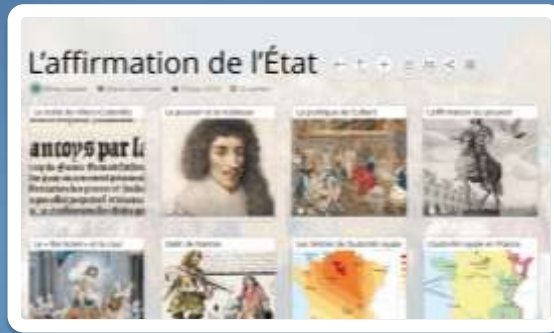
The page includes navigation icons at the top (home, search, etc.) and a search bar with the text "Espace Lites Pateur". At the bottom, there are icons for "Mon espace", "Outils", "Quizz", and "Outils".



Voir une courte démo de Pearltrees Education : https://youtu.be/_ubsltykqhw

Tout ajouter, tout organiser et collaborer sans limite, pour numériser simplement toutes les activités pédagogiques

Tout ajouter



Ajouter tous les types de ressources: pages Web, documents, photos, vidéos, messages, textes...

Les collecter depuis tous les supports: navigateur, dekstop, applications,...

Sans limite technique: 1T° de stockage, synchronisé en temps réel, en ligne et hors ligne

Tout organiser



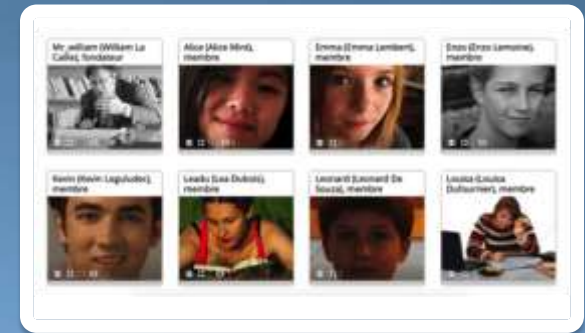
Organiser toutes les ressources de manière visuelle et intuitive

Construire des cours ou des exercices, personnaliser, mélanger, accompagner, raconter

Modifier, compléter et éditer en temps réel, seul ou à plusieurs

Tout retrouver immédiatement par recherche ou suggestion

Collaborer sans limite



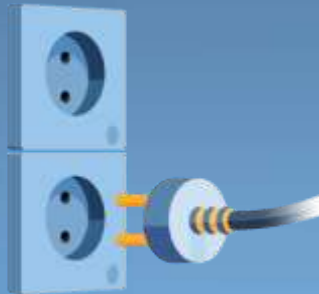
Communiquer par message ou par flux, par individu ou par groupe partagé

Filterer les fils d'information par professeur, par classe, par sujet ou par établissement

Contrôler facilement les droits, les historiques et les niveaux de confidentialité

En classe ou à distance: un usage immédiat, une technologie robuste et une gestion des données totalement fiable

Immédiat



Un service Cloud intégral qui garantit un usage immédiat

- Pas d'installation préalable
- Une prise en main instantanée
- Un accompagnement permanent
- Un suivi personnalisé des usages dans chaque lycée

Robuste



La technologie d'une plateforme grand public utilisée par 5 millions de personnes dans le monde

- 99,99% de disponibilité
- Adapté à toutes les configurations réseau
- En version Web, téléphone et tablette, pour iPhone et Android

Fiable

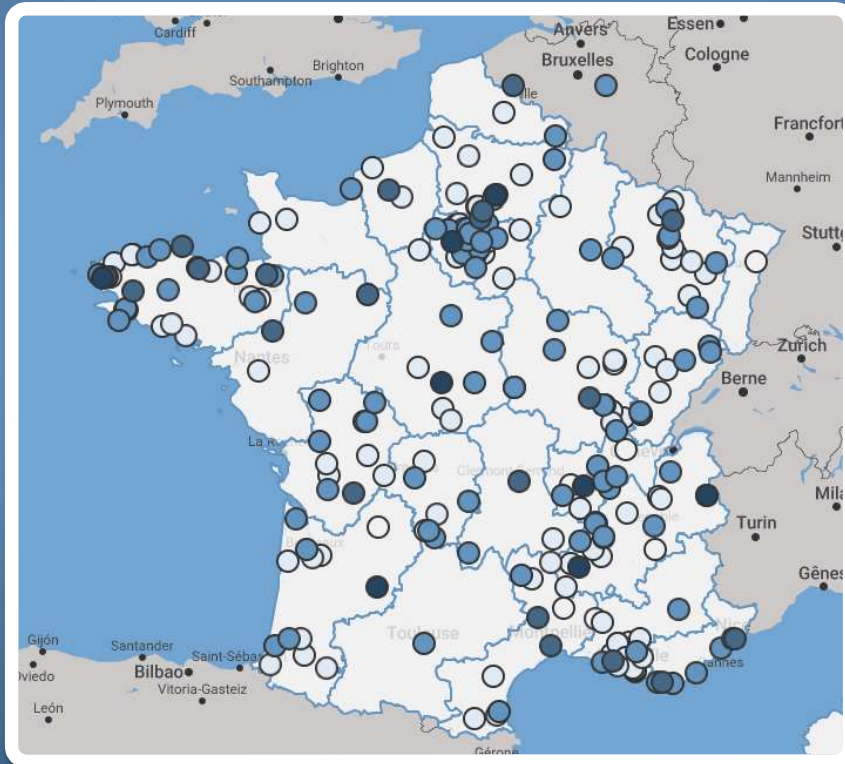


Une adaptation complète au cadre de confiance du numérique éducatif

- Société française
- Hébergement en France
- Partenaire GAR
- Conforme au RGPD

Une utilisation massive dans près de 500 établissements en France pour une continuité pédagogique assurée

Près de 500 établissements en France



Une utilisation massive

Plus de 70% des professeurs et élèves actifs mensuellement dans chaque établissement

- Plus de 1h30 d'usage par jour ouvré en enseignement dans les lycées
- Plus de 2h30 d'usage par jour ouvré en enseignement à distance
- 10 000 ressources ajoutées / an / établissement en moyenne et plus de 30 000 à maturité.

L'enseignement à distance est un prolongement naturel de l'usage dans les lycées

- Une transition immédiate
- Un accompagnement adapté



Voir les statistiques en temps réel de chaque établissement sur www.pearltrees.com/education/usage